

CROSS UGSEL CALVADOS 2022



ORGANISATION CROSS UGSEL CALVADOS



Secrétariat



4 Vestiaires



Petite Boucle
Moyenne Boucle
Grande Boucle



900 m

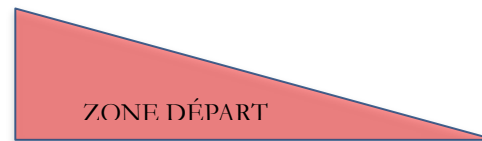


1275 m



1575 m

Zone de départ (entourée de barrières de sécurité) taille de 110 m



Zone d'arrivée



Arche d'Arrivée



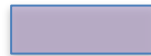
Podium



2 Tentes 3X3 (pour zone de goûter) derrière podium (zones poubelles)



Zone passage École de Rugby



HORAIRES ARRIVÉES DES DÉLÉGATIONS

Arrivée établissements entre 11h30 et 12h15, **Récupération dossards 11h45 – 12h30.**

DISTANCES

Départ	Départ → A	110m
Petite Boucle	ABCDGA	900m
Moyenne boucle	ABCDEGA	1275 m
Grande Boucle	ABCDEFGA	1575 m
Arrivée	A → arrivée	75 m



BEF	1,7 à 2 km	Départ + 1 grande + arrivée	$110 + 1575 + 75 = 1760$
MF et BG	2,2 à 2,5 km	Départ + 1 petite + 1 moyenne + arrivée	$110 + 900 + 1275 + 75 = 2360$
CJF et MG	3 à 3,5 km	Départ + 1 moyenne + 1 grande + arrivée	$110 + 1275 + 1575 + 75 = 3035$
CJG	4 à 4,5 km	Départ + 3 moyennes + arrivée	$110 + 1275 + 1275 + 1275 + 75 = 4010$
RELAIS MIXTE CJ	4x 1,2 à 1,5 km	Départ + 4x1 moyenne boucle + arrivée	$110 + 4x 1275 + 75 = 5285$
CM1 CM2	1000 à 1200m	Départ + 1 petite + arrivée	$110 + 900 + 75 = 1085$

HORAIRE DE COURSE	CATÉGORIES	DISTANCES
13h00	MF1 & MF2	2360 m (DÉPART + PETITE BOUCLE + MOYENNE BOUCLE + ARRIVÉE)
13h20	CM1 CM2 Filles	1085 m (DÉPART + PETITE BOUCLE + ARRIVÉE)
13h35	CM1 CM2 Garçons	1085 m (DÉPART + PETITE BOUCLE + ARRIVÉE)
13h50	BG2	2360 m (DÉPART + PETITE BOUCLE + MOYENNE BOUCLE + ARRIVÉE)
14h10	BF1 & BF2	1760 m (DÉPART + GRANDE BOUCLE + ARRIVÉE)
14h30	RELAIS MIXTE	5285 m (DÉPART + 4 X MOYENNE BOUCLE + ARRIVÉE)
14h45	BG1	2360 m (DÉPART + PETITE BOUCLE + MOYENNE BOUCLE + ARRIVÉE)
15h05	CJF	3035 m (DÉPART + MOYENNE BOUCLE + GRANDE BOUCLE + ARRIVÉE)
15h25	MG1 & MG2	3035 m (DÉPART + MOYENNE BOUCLE + GRANDE BOUCLE + ARRIVÉE)
15h50	CJG	4010 m (DÉPART + 3 X MOYENNE BOUCLE + ARRIVÉE)

PARKING & DÉPOSE ÉLÈVES



Pour les AUTOCARS, (informer vos autocaristes lors de la réservation)

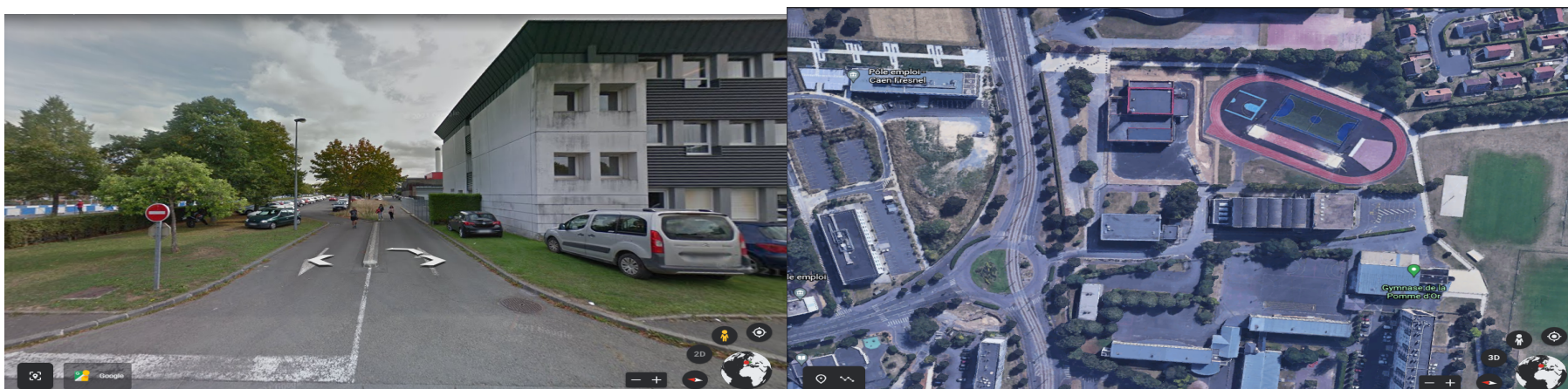
Dépose minute au rond point avant d'accéder à la Piscine, pour un accès sur le site et les vestiaires à pied.

Pour les Chauffeurs qui resteraient sur la journée possibilité de se stationner sur le parking de l'école primaire Vieira Da Silva.

(ATTENTION Entrée en reculant par l'avenue Père Charles de Foucauld – Accès sécurisé pour les élèves au départ du parking).

Pour le PUBLICS, merci d'informer les familles de vos élèves

Stationnement possible sur le parking du lycée Jean Rostand et le long du boulevard Père Charles de Foucauld.



Ainsi que sur le parking « Caen Sud » et gymnase Pagnol situé côté avenue du 19 mars 1962 sur lequel il existe également des stationnements.

